

www.wtravel.co.th

02-374-1300 wtravel.co.th

@wtravel @worantex



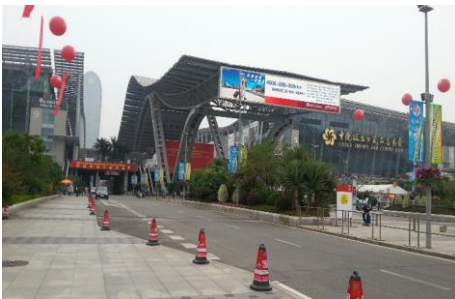
ใบอนุญาตประกอบธุรกิจนำเที่ยว 11/05836



## กวางเจาเทรดแฟร์-ล่องแม่น้ำจูเจียง

4 วัน 3 คืน (ชมงาน 2 วัน)

โดยสารการบินKenya Airways (KQ)



- กวางเจาแฟร์ ครั้งที่ 120th (China Import And Export Fair Complex)
- บินตรงลงเมืองกวางเจา เข้าชมงานแฟร์ 2 วันเต็ม
- นำทุกท่านล่องเรือที่แม่น้ำจูเจียง ชมทัศนียภาพเมืองกวางเจายามค่ำคืน
- ลิ้มลองอาหารสไตล์กวางต้งแท้ๆ "อาหารจีนแคะ" พร้อมเมนูเด็ดอื่นๆมากมาย
- อาทิเช่น เป็ดปักกิ่ง , หมูหัน และ อาหารบุฟเฟต์นานาชาติ
- ช้อปปิ้งย่านดังใจกลางกวางเจาที่ "ถนนปักกิ่ง"
- ชมเจดีย์บุปผาและวัดไท่หนกตันซึ่งเป็นวัดที่เก่าแก่และคนกวางเจานิยมไปไหว้พระขอพร
- เยี่ยมชม วัด 500 พระอรหันต์ เป็นหนึ่งในวัดเก่าแก่ในกวางโจวมีอายุกว่า400ปีมาแล้ว
- ฟรี..!!! SIM CARD 1 ชิ้น /1ท่าน



กำหนดการเดินทาง

14-17 ตุลาคม 2559

ราคา 22,900 บาท

1. กรุงเทพฯ-กวางเจา
2. กวางเจา-เซี่ยงเจียงแฟร์เต็มวัน-ล่องแม่น้ำจูเจียง
3. กวางเจา-เซี่ยงเจียงแฟร์เต็มวัน
4. กวางเจา-ดร.ซุนยัตเซ็นต์-วัดหัวหลินชื่อ-วัดลิวหรงชื่อ (ไทรหกต้น)- ถนนปักกิ่ง-สนามบิน-กรุงเทพฯ

วันแรก	กรุงเทพฯ-กวางเจา	
<b>12.00 น.</b>	พร้อมกันที่ ท่าอากาศยานสุวรรณภูมิ บริเวณอาคารผู้โดยสารขาออก ชั้น 4 เคาน์เตอร์ T สายการบิน <b>KENYA AIRWAYS</b> โดยมีเจ้าหน้าที่คอยอำนวยความสะดวกจัดเตรียมเอกสารการเดินทางและสัมภาระให้กับท่าน	
<b>15.15 น.</b>	ออกเดินทางโดยสายการบิน <b>KENYA AIRWAYS</b> เที่ยวบินที่ <b>KQ886</b>	
<b>19.00 น.</b>	เดินทางถึงสนามบินกวางเจา (เวลาท้องถิ่นเร็วกว่าประเทศไทย 1 ชั่วโมง)เดินทางถึงสนามบิน ไปหยุด เมืองกวางเจา เมืองหลวงของมณฑลกวางตุ้งมีประชากรประมาณ 2 ล้านคนและมีประวัติศาสตร์ยาวนานตั้งแต่ก่อนราชวงศ์ฉินมีแม่น้ำจูเจียงไหลผ่านกลางเมืองจึงทำให้มีการจราจรทางน้ำที่สะดวกยิ่งและได้กลายเป็นเมืองท่าที่มีชื่อเสียงของโลกในเวลาต่อมาจนได้รับขนานนามว่าเป็นประตูด้านใต้ของประเทศจีนเมืองหน้าด่านทางตอนใต้ของจีนให้ท่านได้ผ่านพิธีการศุลกากรตรวจคนเข้าเมืองหลังผ่านขั้นตอนพิธีศุลกากร	
<b>ค่ำ</b>	<b>รับประทานอาหารค่ำ ณ ภัตตาคาร</b>	
	<b>เข้าสู่ที่พัก กวางเจา Harbour Metropolis Foshan Hotel ,Foshan Fortuna Hotel หรือระดับเดียวกัน</b>	
วันที่สอง	กวางเจา-กวางเจาเทรดแฟร์ (เต็มวัน)-ล่องแม่น้ำจูเจียง	
<b>เช้า</b>	<b>รับประทานอาหารเช้า ณ โรงแรมที่พัก</b>	
	นำท่านเดินทางสู่ ศูนย์แสดงสินค้านานาชาติกวางเจา "กวางเจาเทรดแฟร์" เพื่อมองหาช่องทางทางธุรกิจผู้ประกอบการ มากกว่า 8,000 ราย มารวมกันซึ่งเป็นงานที่ผู้ผลิตรายใหญ่ พบกับผู้ประกอบการในแต่ละมณฑลของจีน รวมทั้งนักธุรกิจทั่วโลกให้ความสนใจ Chinese Export Commodities Fair แหล่งรวมสินค้าทุกประเภท	
	<b>*** (สำคัญ!!) เอกสารสำหรับทำบัตรเซี่ยงเจียงเทรดแฟร์ ***</b>	
	<ol style="list-style-type: none"> <li><b>1. ลูกค้าที่ไม่เคยเซี่ยงเจียงเทรดแฟร์จะต้องส่งเอกสารเพิ่มเติมมาให้ทางบริษัทดังนี้ (นำติดตัวไปด้วย ณ วันเดินทาง)</b> <ol style="list-style-type: none"> <li>1.1 รูปถ่าย 1 ใบ หน้าตรง (พื้นหลังสีฟ้า , ขาว)</li> <li>1.2 นามบัตร (ตัวจริง)</li> <li>1.3 อีเมลผู้เซี่ยงเจียง(ที่สามารถใช้ได้จริง)</li> </ol> </li> <li><b>2. ลูกค้าที่เคยเซี่ยงเจียงเทรดแฟร์แล้ว สิ่งที่จะต้องนำติดตัวไปด้วย</b> <ol style="list-style-type: none"> <li>2.1 บัตรเซี่ยงเจียงเทรดแฟร์ (<b>บัตรแข็งสีฟ้า</b>) (หากทำสูญหายหรือลืมนำไปด้วยลูกค้าจะต้องไปชำระค่าทำบัตรใหม่เองที่งานแฟร์ ประมาณ 200หยวน/ท่าน )</li> </ol> </li> </ol> <p style="text-align: center;"><b>*** (อิสระอาหารกลางวันตามอัธยาศัย) ***</b></p>	

ค่ำ	รับประทานอาหารค่ำ ณ ภัตตาคาร <b>~~เมนูพิเศษ...เปิดปักษ์</b>	
	หลังรับประทานอาหารค่ำเรียบร้อยแล้ว..ลองเรือชมแม่น้ำจูเจียงหรือแม่น้ำไข่มุก แห่งมณฑลกว่างตุง มีความยาวประมาณ 2,000 กม. และเป็นแม่น้ำที่ยาวเป็นอันดับ 3 ของประเทศโดยมีแม่น้ำ 4 สายไหลมารวมกันเป็นแม่น้ำจูเจียง ที่กว้างโจว ผ่านใจกลางเมืองมีความยาว 70 กม. ชื่อของแม่น้ำไข่มุกนี้เชื่อว่าเกิดจากหินก้อนใหญ่ก้อนหนึ่งที่อยู่กับแม่น้ำ เชื่อว่าเป็นหินไข่มุกทะเล มีลักษณะกลมมน ผิวเรียบเนียน มีขนาดใหญ่และส่องแสงประกายออกมาคล้ายไข่มุก ปัจจุบัน มีสะพานข้ามแม่น้ำ สองฝากฝั่งเต็มไปด้วย โรงแรมระดับ 5 ดาว อาคารสูง แหล่งช้อปปิ้ง เป็นต้น	
	<b>เข้าสู่ที่พัก กวางเจา Harbour Metropolis Foshan Hotel ,Foshan Fortuna Hotel หรือระดับเดียวกัน</b>	
วันที่สาม	<b>กวางเจา-กวางเจาแฟร์ (เต็มวัน)</b>	
เช้า	รับประทานอาหารเช้า ณ โรงแรมที่พัก	
	หลังรับประทานอาหารเช้าเรียบร้อยแล้ว ..นำทุกท่านเดินทางเข้าสู่ กวางเจาเทรดแฟร์ เพื่อชมสินค้า(ต่อ) <b>***(อิสระอาหารกลางวันตามอัธยาศัย)***</b>	
ค่ำ	รับประทานอาหารค่ำ ณ ภัตตาคาร <b>-Buffet International</b>	
	<b>พิเศษ !!!! บุฟเฟต์ นานาชาติ</b> ไทย เกาหลี ญี่ปุ่น จีน ฯลฯ และอื่นๆให้ท่านจะได้ชิมอาหารกว่า 800 ชนิด อาทิ หูฉลามรังนก หอยนางรม ปลาดิบ สเต็กเนื้อ เป็ด ไก่วงวแพะย่าง กุ้งทอด ดিমซำ รวมถึงเค้กหลากหลายชนิด พิเศษ!!!! เครื่องดื่มไม่อัน เช่น ชาเขียวหลงจิ่ง ชาอู๋หลง น้ำผลไม้ เบียร์ท้องถิ่น ไวน์แดงท้องถิ่น และ ไอศกรีม เป็นร้านอาหารที่ใหญ่ที่สุดในเอเชียตกแต่งเป็นรูปเรือไม้ที่เก๋แก่	
	<b>เข้าสู่ที่พัก กวางเจา Harbour Metropolis Foshan Hotel ,Foshan Fortuna Hotel หรือระดับเดียวกัน</b>	
วันที่สี่	<b>กวางเจา-พิพิธภัณฑฯ ดร.ซุนยัตเซ็น-วัดหัวหลินซื่อ-วัดลิวหรงซื่อ (ไทรหกต้น)-ช้อปปิ้งถนนปักกิ่ง-กรุงเทพฯ</b>	
เช้า	รับประทานอาหารเช้า ณ โรงแรมที่พัก	
	นำท่านเข้าสู่ <b>พิพิธภัณฑฯ ดร.ซุนยัตเซ็น</b> ซึ่งถือเป็นบิดาของจีนยุคใหม่เป็นผู้ที่มีพระคุณกับชาวจีนอย่างใหญ่หลวงเพราะเป็นผู้ที่ปลดปล่อยชาวจีนให้รอดพ้นจากสังคมเดิมที่ล่าหลังและระบบกษัตริย์ราชวงศ์ชิง ...นำท่านสู่ <b>วัดหัวหลินซื่อ (Hualin si)</b> หรือ ที่รู้จักกันในหมู่สาธุชนว่า วัด 500 พระอรหันต์ (อุ๋ ไป หลัว ฮั่น) เป็นหนึ่งในวัดเก่าแก่ในกวางโจวมีอายุกว่า400ปีมาแล้ว จากเบื้องนอกมองแล้วก็ไม่แตกต่างจากวัดจีนทั่วไปนักภายในวัดมีอาณาบริเวณที่กว้างขวางแต่พอได้เข้าไปชมภายในบริเวณวัดแล้วจะรู้สึกถึงบรรยากาศภายในวัดเงียบสงบ น่าทึ่งและเกิดความศรัทธาจากพระอรหันต์ปางต่างๆที่ประดิษฐานบนชั้นแนบพื้นที่มาถึง 500องค์เลยทีเดียว แต่ละองค์มีอิริยาบถที่แตกต่างกันไป...นำท่านเที่ยวชม <b>วัดไทรหกต้น ( Temple of the Six Banyan Trees )</b> หรือ วัดลิวหรงซื่อ แปลว่าวัดต้นไทรหกต้น สร้างขึ้นในปี พ.ศ. 1080 (ค.ศ. 537) เป็นวัดเก่าแก่สร้างตั้งแต่สมัยถัง มีประวัติความเป็นมา 1,400 กว่าปี	

	เดิมไม่ได้ใช้ชื่อนี้จนมาถึงราชวงศ์ซ่ง (ราชวงศ์ซ่ง) จึงได้มีการเปลี่ยนชื่อมาเป็น วัด ลี้หวงชื่อ โดยกริที่มีชื่อเสียงโด่งดังในสมัยซ่ง ท่านได้มาเที่ยวที่วัดแห่งนี้ เห็น ภายในวัดมีต้น หรง อยู่หกต้น จึงหยิบพู่กันขึ้นมาเขียนตัวอักษร 2 ตัว ว่า ลี้ หรง (ลี้ แปลว่า หก หรง แปลว่า ต้นไทร) จนถึงราชวงศ์หมิง ชาวบ้านจึงเรียกวัดนี้กันว่า วัดลี้หวงชื่อ แม้จะชื่อวัดไทรหกต้นแต่ปัจจุบันไม่เหลือให้เห็นแล้วที่วัดลี้หวงชื่อนี้มีเจดีย์ 9 ชั้น สร้างในเวลาเดียวกันเพื่อบรรจุพระสารีริกธาตุที่อัญเชิญมาจากกัมพูชา 1,400 ปีที่ผ่านมาเคยเปลี่ยนชื่อหลายครั้ง หลังจากถูกไฟไหม้สมัยต้นราชวงศ์ซ่งในศตวรรษที่ 10 ได้ทำการบูรณะอีกครั้งเมื่อ ค.ศ.1900 และได้พบว่าเจดีย์นั้นสร้างบนขอบ 9 ขอบซึ่ง คล้ายกับเทคโนโลยีดอกเส้าเข็มในปัจจุบันเนื่องด้วยเจดีย์นี้มีสี่สวยสดงดงามแตกต่าง จากเจดีย์อื่นๆชาวเมืองกวางเจาเรียกเจดีย์นี้ว่า " เจดีย์ดอกไม้ " ว่ากันว่ามองเหมือน ดอกไม้หลังคาสีแดงของเจดีย์เป็นลอนโค้งเป็นกลีบดอกยอดของเจดีย์เป็นเกสร หลัง เจดีย์เป็นวิหารใหญ่ มีพระพุทธรูป 3 องค์ สร้างในสมัยราชวงศ์ซ่งในรัชกาลคังซี สูง 6 เมตร คือ องค์อดีต ปัจจุบันและอนาคตด้านขวามือประตูกำแพงเข้าไปเป็นวิหารไทยมี พระพุทธรูปไทยซึ่งทางกระทรวงศึกษาธิการของไทยมอบให้ เพื่อชาวจีนได้บูชาเมื่อปี ค.ศ. 1985แสดงถึงมิตรภาพพุทธสมาคมและพุทธศาสนิกชนระหว่างไทย-จีน จากนั้น นำท่านเลือกซื้อผลิตภัณฑ์สมุนไพรจีน ยาบัวหิมะ ยาประจำบ้านที่มีชื่อเสียง หยก ครีมนไข่มุก ที่ขึ้นชื่อของกวางเจาและสินค้าที่ระลึกของทางรัฐบาลจีน	
กลางวัน	รับประทานอาหารกลางวัน ณ ภัตตาคาร <b>~~เมนูพิเศษ..อาหารจีนแคะ+หมูหัน</b>	
	จากนั้นนำท่านจากนั้นนำท่านเดินทางสู่ ถนนปักกิ่ง (ถนนคนเดิน) ให้ท่านเลือกซื้อ สินค้าฝากคนทางบ้าน	
ค่ำ	รับประทานอาหารค่ำ ณ ภัตตาคาร	
	สมควรแก่เวลาพร้อมกันที่จุดนัดหมาย เพื่อนำทุกท่านเดินทางสู่สนามบิน	
22.10น.	ออกเดินทางโดยสายการบิน <b>KENYA AIRWAYS</b> เที่ยวบินที่ <b>KQ887</b>	
00.05+1 น.	เดินทางถึงสนามบินสุวรรณภูมิกรุงเทพฯโดยสวัสดิภาพ....	

**\*\* ในกรณีที่ลูกค้าต้องออกตัวโดยสารภายในประเทศ กรุณาติดต่อเจ้าหน้าที่ของบริษัทฯ ก่อนทุกครั้ง มิฉะนั้นทางบริษัทฯ จะไม่ขอรับผิดชอบค่าใช้จ่ายใดๆ ทั้งสิ้น \*\*\***

**หมายเหตุ : ตามนโยบายของรัฐบาลจีนร่วมกับการท่องเที่ยวแห่งเมืองจีนทุกเมือง (ฮ่องกง มาเก๊า จูไห่ เซินเจิ้น)กำหนดให้มีการประชาสัมพันธ์สินค้าพื้นเมืองให้นักท่องเที่ยวทั่วไปได้รู้จัก ในนามของร้านรัฐบาล คือ บัวหิมะ, ผ้าไหม, ไข่มุก, ใบชา, ใยไฟไหม, หยก ซึ่งจำเป็นต้องบรรจุในโปรแกรมทัวร์ด้วย เพราะมีผลกับราคาทัวร์ จึงเรียนให้กับนักท่องเที่ยวทุกท่านทราบว่า ร้านรัฐบาลทุกร้านจำเป็นต้องรบกวนทุกท่านแวะชม ซื้อหรือไม่ซื้อขึ้นอยู่กับความพอใจของลูกค้าเป็นหลัก ไม่มีการบังคับใดๆ ทั้งสิ้น และถ้าหากลูกค้าไม่มีความประสงค์จะเข้าร้านรัฐบาลจีนทุกเมือง ทางบริษัทจะเรียกเก็บค่าใช้จ่ายที่เกิดขึ้นจากท่านเป็นจำนวนเงิน 300 หยวน / คน / ร้าน**

**\*\* กรุ๊ปนี้ ต้องเก็บเล่มพาส+รูปถ่ายเพื่อยื่นวีซ่าจีนคะ(รายละเอียดเพิ่มเติมอยู่ท้ายโปรแกรมคะ)\*\***

## โปรแกรม : กวางเจาเทรดแพร์-ล่องแม่น้ำจูเจียง 4D 3N (KQ)

กำหนดการเดินทาง	ราคาผู้ใหญ่	ราคาเด็ก (มีเตียง) นอนกับ 2 ผู้ใหญ่	ราคาเด็ก (ไม่มีเตียง) นอนกับ 2 ผู้ใหญ่	พักเดี่ยวเพิ่ม
<b>14-17 OCT 2016</b>	<b>22,900</b>	<b>22,900</b>	<b>21,900</b>	<b>6,000</b>

### กรณอ่านหมายเหตุให้ละเอียดทั้ง 5 ข้อ

#### หมายเหตุ

1. บริษัทฯ สงวนสิทธิ์ที่จะไม่รับผิดชอบต่อค่าชดเชยความเสียหาย ไม่ว่าจะกรณีที่เกิดจากคนเข้าเมืองของไทยไม่อนุญาตให้เดินทางออกหรือกักตัวคนเข้าเมืองของแต่ละประเทศไม่อนุญาตให้เข้าเมือง
2. บริษัทฯ สงวนสิทธิ์ในการที่จะไม่รับผิดชอบต่อค่าชดเชยความเสียหาย อันเกิดจากเหตุสุดวิสัยที่ทางบริษัทฯ ไม่สามารถควบคุมได้ เช่น การนัดหยุดงาน, จลาจล, การล่าช้าหรือยกเลิกของเที่ยวบิน
3. บริษัทฯ สงวนสิทธิ์ในการเปลี่ยนแปลงโปรแกรมรายการท่องเที่ยว โดยไม่ต้องแจ้งให้ทราบล่วงหน้า
4. บริษัทฯ สงวนสิทธิ์ในการเปลี่ยนแปลงอัตราค่าบริการ โดยไม่ต้องแจ้งให้ทราบล่วงหน้า
- 5. คณะผู้เดินทางจำนวน 15 ท่าน ขึ้นไปจึงออกเดินทางในกรณีที่มีจำนวนผู้เดินทางไม่ถึง 15 ท่านไม่มีหัวหน้าทัวร์ไทยร่วมเดินทางด้วยโดยทางบริษัทฯ จะแจ้งให้ท่านทราบล่วงหน้า 7 วันก่อนการเดินทาง**

โปรแกรมและรายละเอียดของการเดินทางอาจมีการเปลี่ยนแปลงได้ ทั้งนี้ขึ้นอยู่กับภาวะอากาศและเหตุสุดวิสัยต่าง ๆ ที่ไม่สามารถคาดการณ์ล่วงหน้าโดยทางบริษัทฯ จะคำนึงถึงผลประโยชน์และความปลอดภัยของผู้ร่วมเดินทางเป็นสำคัญ

### อัตราค่าธรรมเนียม

1. ค่าตัวเครื่องบิน ชั้นนักท่องเที่ยว (Economy Class) ที่ระบุวันเดินทางไป-กลับพร้อมคณะ (ในกรณีมีความประสงค์อยู่ต่อ จะต้องไม่เกินจำนวนวัน จำนวนคนและมีค่าใช้จ่ายที่ทางสายการบินกำหนด)
  2. ค่าภาษีสนามบินทุกแห่งตามรายการ
  3. ค่ารถโค้ชปรับอากาศนำเที่ยวตามรายการ พร้อมคนขับรถที่ชำนาญเส้นทาง
  4. ค่าห้องพักในโรงแรมตามที่ระบุในรายการหรือเทียบเท่า
  5. ค่าอาหารตามที่ระบุในรายการ
  6. ค่าเข้าชมสถานที่ท่องเที่ยวตามรายการ
  7. กระเป๋าเดินทางท่านละ 1 ใบเท่านั้น (น้ำหนัก 32 กิโลกรัม) / (โรงแรมที่พักบางแห่งอาจไม่มีคนขนกระเป๋า)
  8. ค่าประกันอุบัติเหตุระหว่างการเดินทาง ท่านละไม่เกิน 1,000,000 บาท ทั้งนี้ยอมอยู่ในข้อจำกัดที่มีการตกลงไว้กับบริษัทประกันชีวิต
  9. ค่าประกันอุบัติเหตุคุ้มครองในระหว่างการเดินทาง คุ้มครองในวงเงินท่านละ 1,000,000 บาท ค่ารักษาพยาบาลกรณีเกิดอุบัติเหตุวงเงินท่านละ 200,000 บาท ตามเงื่อนไขของกรมธรรม์
- \*\* ลูกค้าย่านใดสนใจ...ซื้อประกันการเดินทางสำหรับครอบครัวเรื่องสุขภาพสามารถสอบถามข้อมูลเพิ่มเติมกับทางบริษัทได้ \*\*
- เบี้ยประกันเริ่มต้น 370 บาท [ระยะเวลา 5-7 วัน]
  - เบี้ยประกันเริ่มต้น 430 บาท [ระยะเวลา 8-10 วัน]

ความครอบคลุมผู้เอาประกันที่มีอายุมากกว่า 16 หรือน้อยกว่า 75 ปี

[รักษาพยาบาล 2 ล้าน, รักษาต่อเนื่อง 2 แสน, เสียชีวิตหรือเสียอวัยวะจากอุบัติเหตุ 3 ล้านบาท]

ความครอบคลุมผู้เอาประกันที่มีอายุน้อยกว่า 16 หรือมากกว่า 75 ปี

[รักษาพยาบาล 2 ล้าน, รักษาต่อเนื่อง 2 แสน, เสียชีวิตหรือเสียอวัยวะจากอุบัติเหตุ 1.5 ล้านบาท]

10. ค่าภาษีมูลค่าเพิ่ม 7%

### 11. ค่าทำวีซ่าเงินแบบเดี่ยวสำหรับพาสสปอร์ตไทย ยื่นธรรมดา 4 วันทำการ (สามารถเข้าออกได้ 1 ครั้ง)

#### อัตรานี้ไม่รวม

- ค่าธรรมเนียมการจัดทำหนังสือเดินทาง
- ค่าห้องพักเดี่ยวตามอัตรา
- ค่าธรรมเนียมการทำวีซ่ากรณีที่ถูกค่าเป็นพาสต่างชาติ เช่น พาสสปอร์ตเยอรมัน พาสสปอร์ตลาว
- ค่าใช้จ่ายส่วนตัว อาทิเช่น ค่าเครื่องดื่มที่สั่งพิเศษ , ค่าโทรศัพท์ , ค่าซักรีด, ค่าธรรมเนียมหนังสือเดินทาง, ค่าน้ำหนักเกินจากทางสายการบินกำหนดเกินกว่า 20 ก.ก.และมากกว่า 1 ชิ้น, ค่ารักษาพยาบาล กรณีเกิดการเจ็บป่วยจากโรคประจำตัว, ค่ากระเป๋าเดินทางหรือของมีค่าที่สูญหายในระหว่างการเดินทาง เป็นต้น
- **ค่าบริการยกกระเป๋าในโรงแรม ซึ่งท่านจะต้องดูแลกระเป๋าและทรัพย์สินด้วยตัวท่านเอง**
- **ค่าทิปมัคคเทศก์ท้องถิ่นและพนักงานขับรถตลอดรายการเดินทาง (วันละ 20 หยวน )**
- **ค่าทิปหัวหน้าทัวร์จากเมืองไทย (แล้วแต่ความพึงพอใจในการบริการของ หัวหน้าทัวร์ )**
- **ค่าธรรมเนียมน้ำมันและภาษีสนามบิน ในกรณีที่สายการบินมีการปรับขึ้นราคา**

#### เงื่อนไขการจอง

1. วางเงินมัดจำท่านละ **10,000** บาท โดยโอนเข้าบัญชี ที่นั่งจะยืนยันเมื่อได้รับเงินมัดจำแล้วเท่านั้น
2. ส่งสำเนาหน้าพาสพอร์ตของผู้ที่เดินทาง ที่มีอายุการใช้งานไม่น้อยกว่า 6 เดือน
3. หากท่านที่ต้องการออกตัวโดยสารภายในประเทศ (กรณีลูกค้าอยู่ต่างจังหวัด) ให้ท่านติดต่อเจ้าหน้าที่ก่อนออกบัตรโดยสารทุกครั้ง หากออกบัตรโดยสารโดยมิแจ้งเจ้าหน้าที่ ทางบริษัทขอสงวนสิทธิ์ไม่รับผิดชอบค่าใช้จ่ายที่เกิดขึ้น
4. หากในคณะของท่านมีผู้ต้องการดูแลพิเศษ นั่งรถเข็น (Wheelchair), เด็ก, ผู้สูงอายุ, มีโรคประจำตัว หรือไม่สะดวกในการเดินทางท่องเที่ยวในระยะเวลาเกินกว่า 4-5 ชั่วโมงติดต่อกัน ท่านและครอบครัวต้องให้การดูแลสมาชิกภายในครอบครัวของท่านเอง เนื่องจากการเดินทางเป็นหมู่คณะ หัวหน้าทัวร์มีความจำเป็นต้องดูแลคณะทัวร์ทั้งหมด

#### หมายเหตุ

- บริษัทฯ ขอสงวนสิทธิ์ยกเลิกการเดินทางก่อนล่วงหน้า 14 วัน ในกรณีที่ไม่สามารถทำกรุ๊ปได้อย่างน้อย 15 ท่าน ในกรณีนี้บริษัทฯ ยินดีคืนเงินให้ทั้งหมด หรือจัดหาคณะทัวร์อื่นให้ถ้าต้องการ
- บริษัทฯ ขอสงวนสิทธิ์ที่จะเปลี่ยนแปลงรายละเอียดบางประการในทัวร์นี้ เมื่อเกิดเหตุจำเป็นสุดวิสัยจนไม่อาจแก้ไขได้ และจะไม่รับผิดชอบใดๆ ในกรณีที่สูญหาย สูญเสีย หรือได้รับบาดเจ็บที่นอกเหนือความรับผิดชอบของหัวหน้าทัวร์และอุบัติเหตุสุดวิสัยบางประการ เช่น การนัดหยุดงาน, ภัยธรรมชาติ, การจลาจลต่างๆ เป็นต้น

### เงื่อนไขการสำรองที่นั่ง

- กรุณาจองล่วงหน้าอย่างน้อย 30 วันก่อนการเดินทาง และกรุณาเตรียมเงินมัดจำ 10,000 บาท พร้อมกับเตรียมเอกสารส่งให้เรียบร้อย ภายใน 2-3 วัน หลังจากทำการจองแล้ว
- การชำระค่าตั๋วส่วนที่เหลือทางบริษัทฯ จะเรียกเก็บก่อนเดินทางไม่น้อยกว่า 15 วัน ท่านควรจัดเตรียมค่าตั๋วให้เรียบร้อยก่อนกำหนด เนื่องจากทางบริษัทฯ ต้องสำรองค่าใช้จ่ายในส่วนของคุณค่าที่พักและตัวเครื่องบิน มิฉะนั้นจะถือว่าท่านยกเลิกการเดินทางโดยอัตโนมัติ

### กรณียกเลิกการเดินทาง

- แจ้งยกเลิกก่อนเดินทาง 30 วัน คืนค่าใช้จ่ายทั้งหมด
- แจ้งยกเลิกก่อนเดินทาง 15 วัน เก็บค่าใช้จ่าย ท่านละ 10,000 บาท
- แจ้งยกเลิกน้อยกว่า 15 วันก่อนเดินทาง ทางบริษัทฯ ขอสงวนสิทธิ์ เก็บค่าใช้จ่ายทั้งหมด
- สำหรับผู้โดยสารที่ไม่ได้ถือหนังสือเดินทางไทย และทางบริษัทฯ เป็นผู้ยื่นวีซ่าให้ เมื่อผลวีซ่าผ่านแล้วมีการยกเลิกการเดินทางบริษัทฯ ขอสงวนสิทธิ์ในการคืนค่ามัดจำทั้งหมด
- **บริษัทขอสงวนสิทธิ์ในการเก็บค่าใช้จ่ายทั้งหมดกรณีท่านยกเลิกการเดินทางและมีผลทำให้คณะเดินทางไม่ครบตามจำนวนที่บริษัทฯ กำหนดไว้ (15ท่านขึ้นไป)** เนื่องจากเกิดความเสียหายต่อทางบริษัทและผู้เดินทางอื่นที่เดินทางในคณะเดียวกันบริษัทต้องนำไปชำระค่าเสียหายต่างๆที่เกิดจากการยกเลิกของท่าน
- **กรณีเจ็บป่วย** จนไม่สามารถเดินทางได้ ซึ่งจะต้องมีใบรับรองแพทย์จากโรงพยาบาลรับรอง บริษัทฯ จะทำการเลื่อนการเดินทางของท่านไปยังคณะต่อไปแต่ทั้งนี้ท่านจะต้องเสียค่าใช้จ่ายที่ไม่สามารถเรียกคืนได้คือ ค่าธรรมเนียมในการมัดจำตัว ในกรณีที่ไม่สามารถเดินทางได้
- กรณีท่านได้ชำระค่าตั๋วหรือมัดจำมาแล้ว ทางบริษัทฯ คืนค่าตั๋วหรือมัดจำให้ แต่ทางบริษัทฯ ขอสงวนสิทธิ์ในการหักค่าใช้จ่ายบางส่วนที่เกิดขึ้นจริงเป็นกรณีไป (อาทิ กรณีออกตัวเครื่องบินไปแล้ว หรือได้ชำระค่าบริการในส่วนของโรงแรมนอก เช่น โรงแรม ฯลฯ ไปแล้ว) ทางบริษัทฯ ขอสงวนสิทธิ์ในการหักเก็บค่าใช้จ่ายจริงที่เกิดขึ้นแล้วกับท่านเป็นกรณีไป
- **กรณีผู้เดินทางไม่สามารถเข้า-ออกเมืองได้** เนื่องจากเอกสารปลอมหรือการห้ามของเจ้าหน้าที่ไม่ว่าเหตุผลใดๆ ก็ตามทางบริษัทฯ ขอสงวนสิทธิ์ในการ **ไม่คืนค่าตั๋วทั้งหมด**

### ข้อมูลเพิ่มเติมเรื่องตัวเครื่องบิน

1. ทางบริษัทฯ ได้สำรองที่นั่งพร้อมชำระเงินมัดจำค่าตัวเครื่องบินแล้ว หากท่านยกเลิกตั๋ว ไม่ว่าจะด้วยสาเหตุใดทางบริษัทฯ ขอสงวนสิทธิ์การเรียกเก็บค่ามัดจำตัวเครื่องบิน ซึ่งมีค่าใช้จ่าย ประมาณ 1,000 – 5,000 บาท แล้วแต่สายการบินและช่วงเวลาเดินทาง
2. หากตัวเครื่องบินทำการออกแล้ว แต่ท่านไม่สารถออกเดินทางได้ ทางบริษัทฯ ขอสงวนสิทธิ์เรียกเก็บ ค่าใช้จ่ายตามที่เกิดขึ้นจริง และรอ Refund จากทางสายการบิน ใช้เวลาประมาณ 3- 6 เดือนเป็นอย่างน้อย
3. นั่งที่ Long Leg โดยปกติอยู่บริเวณทางออกประตูฉุกเฉิน และผู้ที่จะนั่งต้องมีคุณสมบัติตรงตามที่สายการบินกำหนด เช่น ต้องเป็นผู้ที่มีร่างกายแข็งแรง และช่วยเหลือผู้อื่นได้อย่างรวดเร็วในกรณีที่เครื่องบินมีปัญหา เช่น สามารถเปิดประตูฉุกเฉินได้ (น้ำหนักประมาณ 20 กิโลกรัม) ไม่ใช่ผู้ที่มีปัญหาทางด้านสุขภาพและร่างกาย และอำนาจในการให้ที่นั่ง Long leg ขึ้นอยู่กับทางเจ้าหน้าที่เช็คอินสายการบิน ตอนเวลาที่เช็คอินเท่านั้น

4. ในการเดินทางเป็นหมู่คณะผู้โดยสารจะต้องเดินทางไป-กลับพร้อมกัน หากต้องการเคลื่อนวันเดินทางกลับ ท่านจะต้องชำระค่าใช้จ่ายส่วนต่างที่สายการบินและบริษัททัวร์เรียกเก็บและการจัดที่นั่งของกรุ๊ป เป็นไปโดยสายการบินเป็นผู้กำหนดซึ่งทางบริษัทฯไม่สามารถเข้าไปแทรกแซงได้และในกรณียกเลิกการเดินทางและได้ดำเนินการออกตั๋วเครื่องบินไปแล้ว(กรณีตั๋ว REFUND ได้) ผู้เดินทางต้องรอ REFUND ตามระบบของสายการบินเท่านั้น

#### ข้อมูลเพิ่มเติมเรื่องโรงแรมที่พัก

1. เนื่องจากการวางแผนห้องพักของแต่ละโรงแรมแตกต่างกัน จึงอาจทำให้ห้องพักแบบห้องเดี่ยว (Single) และห้องคู่ (Twin/Double) และห้องพักแบบ 3 ท่าน/3 เตียง (Triple Room) ห้องพักต่างประเภทอาจจะไม่ติดกัน และบางโรงแรมอาจไม่มีห้องพักแบบ 3 ท่าน แต่อาจจะได้เป็น 1 เตียงใหญ่กับ 1 เตียงพับเสริม
2. กรณีที่มีงานจัดประชุมนานาชาติ (Trade Fair) เป็นผลให้ค่าโรงแรมสูงขึ้นมากและห้องพักในเมืองเต็ม บริษัทฯ ขอสงวนสิทธิ์ในการปรับเปลี่ยนหรือย้ายเมืองเพื่อให้เกิดความเหมาะสม
3. โรงแรมในฮ่องกงมีลักษณะเป็น Traditional Building ห้องที่เป็นห้องมีขนาดกะทัดรัด ซึ่งขึ้นอยู่กับการออกแบบของแต่ละโรงแรมนั้นๆ และห้องแต่ละห้องอาจมีลักษณะแตกต่างกันด้วย

#### การเดินทางเป็นครอบครัว

หากท่านเดินทางเป็นครอบครัวใหญ่ หรือเดินทางพร้อมสมาชิกในครอบครัวที่ต้องได้รับการดูแลเป็นพิเศษ (Wheelchair), เด็ก, และผู้สูงอายุ มีโรคประจำตัว ไม่สะดวกในการเดินทางท่องเที่ยวในระยะเวลาเกินกว่า 4-5 ชั่วโมง ติดต่อกันท่านและครอบครัวต้องให้การดูแลสมาชิกภายในครอบครัวของตนเอง เนื่องจากการเดินทางเป็นหมู่คณะ หัวหน้าทัวร์มีความจำเป็นต้องดูแลคณะทัวร์ทั้งหมด

#### **ข้อความซึ่งถือเป็นสาระสำหรับท่านผู้มีเกียรติซึ่งร่วมเดินทาง**

ทางบริษัทฯ เป็นตัวแทนในการจัดนำสัมมนา และการเดินทางที่มีความชำนาญ โดยจัดหาโรงแรมที่พัก อาหาร ยานพาหนะ และสถานที่ท่องเที่ยวพร้อมทั้งการสัมมนา ดูงาน เพื่อความสะดวกสบาย และเกิดประโยชน์สูงสุดในการเดินทาง ทั้งนี้ทางบริษัทฯ ไม่สามารถรับผิดชอบในอุบัติเหตุหรือความเสียหายที่เกิดจากโรงแรมที่พัก ยานพาหนะ, อันเนื่องมาจากอุบัติเหตุรวมถึงภัยธรรมชาติ, โจรกรรม, วินาศกรรม, อัคคีภัย, การปล้นชิง, การจลาจล, สงคราม การเมือง, การผันผวนของอัตราแลกเปลี่ยนเงินตราต่างประเทศ, การนัดหยุดงาน, ความล่าช้าของเที่ยวบิน, สายการบินเร็ว, รถไฟ, พาหนะท้องถิ่น, ตลอดจนการถูกปฏิเสธออกวีซ่าจากกงสุล และ / หรือ ส่วนงานที่เกี่ยวข้องกับสถานเอกอัครราชทูต รวมถึงผู้มีอำนาจทำการแทนประจำประเทศไทย (โดยไม่จำเป็นต้องแสดงเหตุผล เนื่องจากเป็นสิทธิพิเศษทางการทูต) ซึ่งอยู่เหนือการควบคุมของบริษัทฯ หมายรวมถึงในระหว่างการเดินทางท่องเที่ยวทั้งใน หรือต่างประเทศ แต่ทางบริษัทฯ มีความคุ้มครอง และประกันอุบัติเหตุ ตามเงื่อนไขที่บริษัทฯ ที่รับประกันในกรณีที่ผู้ร่วมเดินทางถูกปฏิเสธโดยเจ้าหน้าที่ตรวจคนเข้าเมืองของประเทศไทย และ/หรือ ต่างประเทศ มิให้เดินทางออก หรือเข้าประเทศ เนื่องมาจากความประพฤติ พฤติกรรมของผู้เดินทาง ไม่ปฏิบัติตามกฎระเบียบด้านการควบคุมโรคติดต่อเฉพาะพื้นที่ที่มีการปลอมแปลงเอกสารเพื่อการเดินทาง รวมถึงมีสิ่งผิดกฎหมาย บริษัทฯ จะไม่คืนค่าใช้จ่ายใดๆ รายละเอียดด้านการเดินทาง อาจมีการเปลี่ยนแปลงได้ตามความจำเป็น หรือเพื่อความเหมาะสมทั้งปวง โดยมี **ต้องแจ้งให้ทราบล่วงหน้า ทั้งนี้การขอสงวนสิทธิ์ดังกล่าว บริษัทฯ จะยึดถือและคำนึงถึงผลประโยชน์ตลอดจนความปลอดภัยของท่านผู้มีเกียรติ ซึ่งร่วมเดินทางเป็นสำคัญ**



## Welcome to the 120th Canton Fair 2016 October

- Phase 1: 15th-19th October 2016 9:30-18:00
- Phase 2: 23rd-27th October 2016 9:30-18:00
- Phase 3: 31st Oct -4th Nov 2016 9:30-18:00

### Phase 1: October 15 – 19, 2016

**Electronics and Electrical Household Appliance; Machinery Equipment; Building Material & Hardware**

### Phase 2 (Oct.23 - 27, 2016)

**Consumer Goods, Gifts, Home Decorations, Pet Products & Food**

### Phase 3: Oct31 – Nov 05, 2016

**Food & Drink; Household Items; Fabrics & Home Textiles**

**For further information, please contact the project team**

กวางเจาเทรดแฟร์ ครั้งที่ 120 <sup>th</sup> (15 ต.ค. – 05พ.ย. 59) <b>สถานที่ : China Import and Export Fair Complex (Pazhou Complex)</b> เวลา : 09:30 - 18:00		
<b>Phase 1 :(15-19 ต.ค. 2559 )</b>	<b>Phase 2 :(23-27 ต.ค. 2559)</b>	<b>Phase 3 :(31ต.ค.- 04 พ.ย. 2559)</b>
<ul style="list-style-type: none"> <li>★ อุปกรณ์อิเล็กทรอนิกส์ , เครื่องใช้ไฟฟ้าในบ้าน                             <ul style="list-style-type: none"> <li>- Consumer Electronics</li> <li>- Electronic &amp; Electrical Products</li> <li>- Computer &amp; Communication Products</li> <li>- Household Electrical Appliances</li> </ul> </li> <li>★ อุปกรณ์เกี่ยวกับแสงสว่าง</li> <li>★ ยานพาหนะ และอะไหล่                             <ul style="list-style-type: none"> <li>- จักรยาน</li> <li>- มอเตอร์ไซด์</li> <li>- อะไหล่รถยนต์</li> <li>- ยานพาหนะ (Outdoor)</li> </ul> </li> <li>★ เครื่องจักรกล                             <ul style="list-style-type: none"> <li>- เครื่องจักรขนาดเล็ก</li> <li>- Large Machinery &amp; Equipment</li> <li>- Construction Machinery</li> </ul> </li> <li>★ ฮาร์ดแวร์ &amp; เครื่องมือ</li> <li>★ อุปกรณ์ก่อสร้าง                             <ul style="list-style-type: none"> <li>- Building &amp; Decorative Materials</li> <li>- Sanitary &amp; Bathroom Equipment</li> </ul> </li> <li>★ เคมีภัณฑ์, วัตถุเคมี</li> <li>★ International Pavilion</li> </ul>	<ul style="list-style-type: none"> <li>★ ของใช้ในครัวเรือน                             <ul style="list-style-type: none"> <li>- Kitchenware &amp; Tableware</li> <li>- เซรามิค</li> <li>- Household Items</li> <li>- Personal Care Products</li> <li>- Toiletries</li> </ul> </li> <li>★ ของขวัญ                             <ul style="list-style-type: none"> <li>- นาฬิกา, นาฬิกาข้อมือ &amp; อุปกรณ์เกี่ยวกับสายตา</li> <li>- ของเล่น</li> <li>- ของขวัญและสินค้าพรีเมียม</li> <li>- สินค้าเกี่ยวกับเทศกาล</li> </ul> </li> <li>★ อุปกรณ์ตกแต่งบ้าน                             <ul style="list-style-type: none"> <li>- เครื่องเซรามิคตกแต่ง</li> <li>- เครื่องแก้วศิลปะ</li> </ul> </li> <li>★ Weaving, Rattan and Iron Arts                             <ul style="list-style-type: none"> <li>- อุปกรณ์ตกแต่งบ้าน</li> <li>- อุปกรณ์ทำสวน</li> <li>- ผลิตภัณฑ์จากหินและโลหะ (Outdoor)</li> <li>- เฟอร์นิเจอร์</li> </ul> </li> </ul>	<ul style="list-style-type: none"> <li>★ ผลิตภัณฑ์ผ้าและเสื้อผ้า                             <ul style="list-style-type: none"> <li>- เสื้อผ้าบุรุษ และ สตรี</li> <li>- เสื้อผ้าเด็ก</li> <li>- ชุดชั้นใน</li> <li>- Sports and Casual Wear</li> <li>- Furs, Leather, Downs &amp; Related Products</li> <li>- Fashion Accessories &amp; Fittings</li> <li>- Home Textiles</li> <li>- Textile Raw Materials &amp; Fabrics</li> <li>- พรหม &amp; สิ่งทอ</li> </ul> </li> <li>★ รองเท้า</li> <li>★ อุปกรณ์สำนักงาน, ฤงและบรรจุภัณฑ์</li> <li>★ ผลิตภัณฑ์กีฬา ท่องเที่ยว</li> <li>★ ผลิตภัณฑ์ยา, เครื่องมือแพทย์ และผลิตภัณฑ์สุขภาพ                             <ul style="list-style-type: none"> <li>- Medicines and Health Products</li> <li>- Medical Devices, Disposables and Dressings</li> </ul> </li> <li>★ ผลิตภัณฑ์อาหาร &amp; สินค้าพื้นเมือง</li> </ul>
ข้อมูลเพิ่มเติม ค้นหาได้ที่ : <a href="http://www.cantonfair.org.cn">www.cantonfair.org.cn</a> ** ข้อมูลการจัดแสดงงานข้างต้น อาจมีการเปลี่ยนแปลงได้ ** ท่านสามารถเข้าไปดูรายละเอียดเพิ่มเติมได้ที่:		

## **เอกสารในการทำวีซ่าจีนสำหรับหนังสือเดินทาง**

1. หนังสือเดินทางที่มีอายุการใช้งานไม่ต่ำกว่า 6 เดือน สัญชาติไทย (หมายเหตุ : หนังสือเดินทางต้องไม่มีการ ขำรดใดๆ ทั้งสิ้น ถ้าเกิดการขำรดเจ้าหน้าที่ตรวจคนเข้า-ออกเมือง จะปฏิเสธการขอออกนอกประเทศของท่านได้)
2. หนังสือเดินทางต้องมีหน้าว่าง สำหรับประทับตราวีซ่าและตราเข้า-ออก อย่างน้อย 2 หน้าเต็ม
3. รูปถ่ายหน้าตรง รูปสี 2 นิ้ว 2 ใบ มีพื้นหลังสีฟ้า หรือสีขาวเท่านั้น อัดด้วยกระดาษสีโกดักและฟูจิเท่านั้น และต้องไม่ใช่สติกเกอร์ หรือรูปพรีนซ์จากคอมพิวเตอร์ และไม่สวมเสื้อแขนกุดโชว์ไหล่ **\*\*รูปใหม่ถ่ายมาไม่เกิน 6 เดือน \*\*** ท่านที่ประสงค์ใช้รูปถ่ายราชการในการยื่นวีซ่า กรุณาเตรียมหนังสือรับรองต้นสังกัดจัดมาพร้อมกับการส่งหนังสือเดินทาง
4. สำเนาทะเบียนบ้าน และสำเนาบัตรประชาชน ของผู้เดินทาง
5. **กรณีเด็กอายุต่ำกว่า 18 ปี**

- เด็กอายุต่ำกว่า18ปี **เดินทางพร้อมพ่อแม่** ขอสำเนาสูติบัตร(ใบเกิด) และสำเนาทะเบียนสมรส (ในกรณีที่จดทะเบียน)
- เด็กอายุต่ำกว่า18ปี **เดินทางพร้อมพ่อหรือแม่** ขอสำเนาสูติบัตร(ใบเกิด) ,สำเนาทะเบียนสมรส (ในกรณีที่จดทะเบียน) ,สำเนาบัตรประชาชน , สำเนาทะเบียนบ้าน ของพ่อแม่และแม่, หนังสือยินยอมออกนอกประเทศ โดยแสดงความสัมพันธ์ว่า เกี่ยวข้องกับผู้เดินทางอย่างไร และต้องมีลายเซ็นต์ของพ่อหรือแม่ ออกโดยที่อำเภอหรือเขตเท่านั้น
- เด็กอายุต่ำกว่า18ปี **เดินทางพร้อมญาติ** ขอสำเนาสูติบัตร(ใบเกิด),สำเนาทะเบียนสมรส (ในกรณีที่จดทะเบียน) ,สำเนาบัตรประชาชน , สำเนาทะเบียนบ้าน ของพ่อแม่และแม่ , หนังสือยินยอมออกนอกประเทศ โดยแสดงความสัมพันธ์ว่า เกี่ยวข้องกับผู้เดินทางอย่างไร ต้องมีลายเซ็นต์ของพ่อหรือแม่ ออกโดยที่อำเภอหรือเขตเท่านั้น
- สำเนาทะเบียนบ้าน
- ใบเปลี่ยนชื่อ หรือ เปลี่ยนนามสกุล (ถ้ามี)
- ในกรณีเด็กอายุต่ำกว่า 5 ปี ขอสูติบัตร(ใบเกิด)ตัวจริง

## **6.เอกสารที่ให้การออกทำวีซ่า กรุณากรอกให้ครบเพื่อประโยชน์ของตัวเอง**

7. ข้อมูลจริงเกี่ยวกับสถานที่ศึกษา สถานที่ทำงาน ตำแหน่งงาน ที่อยู่ปัจจุบัน ที่อยู่ทำงาน ญาติที่ติดต่อได้ในกรณีฉุกเฉิน หมายเลขโทรศัพท์บ้าน ที่ทำงาน และของญาติ **โปรดรับทราบ**ว่า หากสถานทูตตรวจสอบได้ว่าให้ข้อมูลเท็จ อาจมีการระงับการออกวีซ่า เล่มที่มีปัญหา (สถานทูตมีการโทรศัพท์สุ่มตรวจทุกวัน)
8. เอกสารทุกอย่างต้องจัดเตรียมพร้อมล่วงหน้าก่อนยื่นวีซ่า ดังนั้นกรุณาเตรียมเอกสารพร้อมส่งให้บริษัททัวร์ อย่างน้อย 7 วันทำการ (ก่อนออกเดินทาง)
9. โปรดทำความเข้าใจว่าสถานทูตจีนอยู่ในระหว่างจัดระเบียบการยื่นวีซ่าใหม่ การเรียกขอเอกสารเพิ่มเติมหรือเปลี่ยนระเบียบการยื่นเอกสาร เป็นเอกลักษณ์ของสถานทูต และบางครั้งบริษัททัวร์ไม่ทราบล่วงหน้า
10. ผู้ที่ประสงค์จะใช้หนังสือเดินทางราชการ หรือ ใช้บัตร APEC ในการเดินทางและยกเว้นการทำวีซ่าจีน ท่านจะต้องรับผิดชอบในการอนุญาตให้เข้า-ออกประเทศด้วยตนเอง เนื่องจากบริษัทฯ ไม่ทราบกฎกติกาในรายละเอียดการยกเว้นวีซ่า / ผู้ใช้บัตร APEC กรุณาดูแลบัตรของท่านเอง หากท่านทำบัตรหายในระหว่างเดินทาง ท่านอาจต้องตกค้างอยู่ประเทศจีนอย่างน้อย 2 สัปดาห์
11. กรณีหนังสือเดินทางชาวต่างชาติ (กรุณาสอบถามข้อมูลเพิ่มเติมกับทางบริษัทฯ)

สถานทูตจีนอาจปฏิเสธไม่รับทำวีซ่าให้ พาสปอร์ตของท่าน ในกรณีดังต่อไปนี้

1. ชื่อเป็นชาย แต่ส่งรูปถ่ายที่ดูเป็นหญิง เช่น ไว้ผมยาว หรือแต่งหน้าทาปาก
2. นำรูปถ่ายเก่า ที่ถ่ายไว้เกินกว่า 6 เดือนมาใช้
3. นำรูปถ่ายที่มีริ้วด้านหลัง ที่ถ่ายเล่น หรือรูปยืนเฉียงข้าง มาตัดใช้เพื่อยื่นทำวีซ่า
4. นำรูปถ่ายที่เป็นกระดาษถ่ายสตูดิโอ หรือรูปที่พรีนซ์จากคอมพิวเตอร์

อัตราค่าวีซ่าด่วน ที่ต้องจ่ายเพิ่มให้สถานทูตจีน เมื่อท่านส่งหนังสือเดินทางล่าช้า

- **ยื่นวีซ่าด่วน 2 วัน เสียค่าใช้จ่ายเพิ่มท่านละ 1,050 บาท**

**\*\*การขอวีซ่าเข้าประเทศจีน สถานทูตจีนอาจเปลี่ยนกฎเกณฑ์การยื่นวีซ่าโดยไม่แจ้งให้ทราบล่วงหน้า\*\***

**เอกสารที่ใช้ประกอบการยื่นขอวีซ่าประเทศจีน**

**\*\*กรุณาระบุรายละเอียดทั้งหมดให้ครบถ้วน เพื่อประโยชน์ของตัวท่านเอง\*\***

**ชื่อ-นามสกุล** (ภาษาอังกฤษตัวพิมพ์ใหญ่ ตามหน้าพาสปอร์ต)

(MISS / MRS / MR)

NAME.....SURNAME.....

**สถานภาพ**  โสด  แต่งงาน  หม้าย  หย่า

ไม่ได้จดทะเบียน  จดทะเบียน **ชื่อคู่สมรส**

**ที่อยู่ตามทะเบียนบ้าน** (ภาษาอังกฤษตัวพิมพ์ใหญ่)

.....รหัสไปรษณีย์..... โทรศัพท์.....มือถือ

**ที่อยู่ปัจจุบัน** (กรณีไม่ตรงตามทะเบียนบ้าน / ภาษาอังกฤษตัวพิมพ์ใหญ่)

.....รหัสไปรษณีย์..... โทรศัพท์บ้าน

**ชื่อสถานที่ทำงาน / สถานศึกษา** (ภาษาอังกฤษตัวพิมพ์ใหญ่).....

ตำแหน่งงาน .....

**ที่อยู่สถานที่ทำงาน/สถานศึกษา** (ภาษาอังกฤษ

ตัวพิมพ์ใหญ่).....

.....รหัสไปรษณีย์..... โทร

**(สำคัญมาก กรุณาแจ้งเบอร์ที่ถูกต้องที่สามารถติดต่อท่านได้โดยสะดวก เนื่องจากทางสถานทูตจะมีการโทร**  
**เช็คข้อมูลโดยตรงกับท่าน)**

**ท่านเคยเดินทางเข้าประเทศจีนหรือไม่**  ไม่เคย  เคยเดินทางเข้าประเทศจีนแล้ว

เมื่อวันที่.....เดือน.....ปี..... ถึง วันที่

.....เดือน.....ปี.....

**ภายใน 1 ปี ท่านเคยเดินทางไปต่างประเทศหรือไม่**  ไม่เคย  เคย โปรดระบุ

เมื่อวันที่.....เดือน.....ปี..... ถึง วันที่.....เดือน

.....ปี.....

**รายชื่อบุคคลในครอบครัวของท่าน พร้อมระบุความสัมพันธ์** (ภาษาอังกฤษตัวพิมพ์ใหญ่)

1. (MISS. / MRS. / MR.)

NAME.....SURNAME.....

..RELATION.....

2. (MISS. / MRS. / MR.)

NAME.....SURNAME.....

RELATION.....

**หมายเหตุ**

**\*\* กรุณากรอกข้อมูลตามความเป็นจริง**

**\*\* ถ้าเอกสารส่งถึงบริษัทแล้วไม่ครบ ทางบริษัทอาจมีการเรียกเก็บเอกสารเพิ่มเติม อาจทำให้ท่านเกิด**  
**ความไม่สะดวกภายหลัง ทั้งนี้เพื่อ**

**ประโยชน์ของตัวท่านเอง จึงขออภัยมา ณ ที่นี้ (โปรดทำตามระเบียบอย่างเคร่งครัด)**

**\*\* แผนกกงสุล สถานทูตจีน สามารถสอบถามได้ หมายเลขโทรศัพท์ 0-2247-8970, 0-2245-7033**